

Montageanleitung

LanLight® Selbstkontakt 10GBit 8P/2S Anschlussplatte

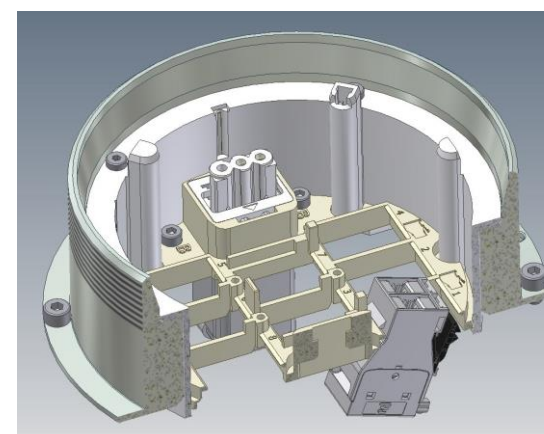
Art.-Nr. 924.4005

LanLight® Selbstkontakt 10GBit 8P/2S Anschlussplatte
mit Kabelpeitsche

Art.-Nr. 924.4006

09.443

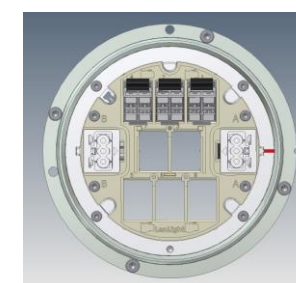
Nur von Elektro-Fachkraft anzuschließen!



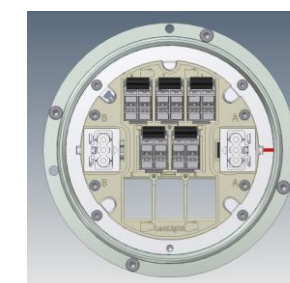
Voraussetzung für den Einbau der LanLight® Anschlussplatte für Direktkontaktierung ist die LanLight® Modulare Einbaudose (924.1016), die vorab gemäß Anleitung installiert wird.

Die CAT7-Buchsen des separat zu erwerbenden Datenleitungssets 924.700 wie abgebildet leicht kippen und zunächst das untere Ende einschieben. Das obere Ende nachschieben, bis die Nase in der Öffnung verrastet. Dabei vorsichtig vorgehen.

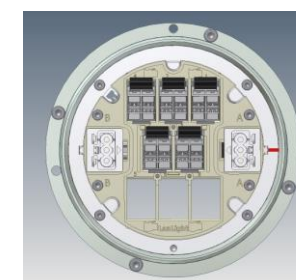
Achtung! Die Buchsen müssen aus Platzgründen in einer bestimmten Reihenfolge eingesteckt werden:



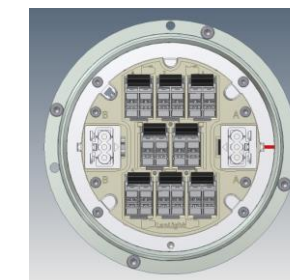
In der obersten Reihe zunächst die linke, dann die rechte und zuletzt die mittlere Öffnung bestücken (Steckplatz 1 bis 3).



Nun die zweite Reihe bestücken (Steckplatz 4+5).



In der letzten Reihe zunächst die linke, dann die rechte Öffnung bestücken (Steckplatz 6+8).



Zuletzt die mittlere Öffnung in der untersten Reihe bestücken (Steckplatz 7).

Montageanleitung

LanLight® Selbstkontakt 10GBit 8P/2S Anschlussplatte

Art.-Nr. 924.4005

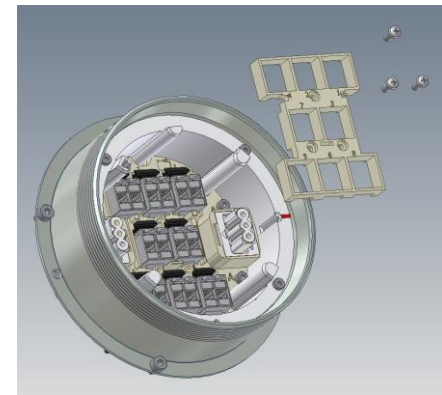
LanLight® Selbstkontakt 10GBit 8P/2S Anschlussplatte
mit Kabelpeitsche

Art.-Nr. 924.4006

09.443

**BACH
MANN**

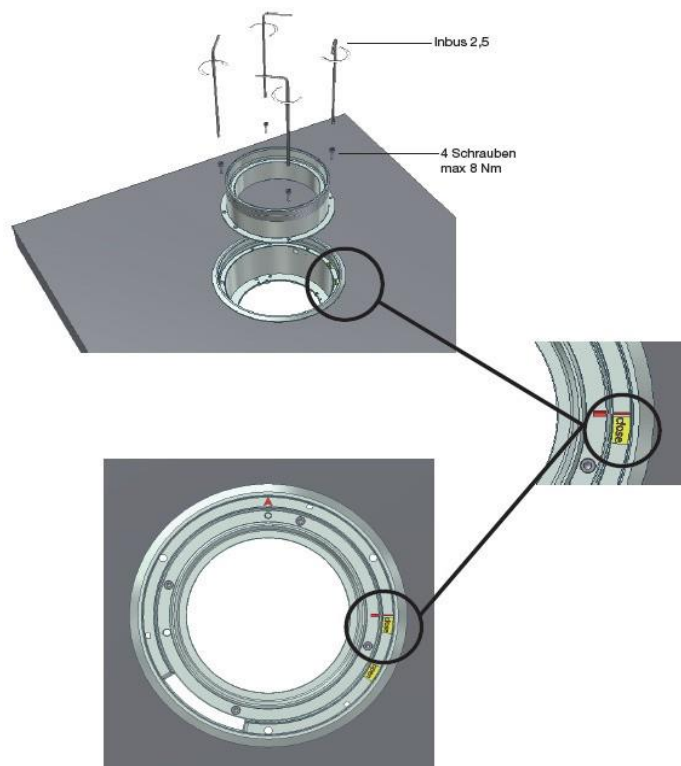
LanLight®



Die Gegenkontaktaufnahmeplatte aufsetzen und mit den beigelegten Kunststoff schneidenden Schrauben 3x10 festschrauben.

Bauseitige Stromleitungen (H05VV-F3G1mm² bis max. 2,5mm²) auf Wieland Einbaubuchsen auflegen: Abmantellänge 15mm, 6mm abisoliert (924.4005), bzw. mittels des montierten Wieland GST18i3 Steckers mit der LanLight® Anschlussplatte für Direktkontaktierung verbinden (924.4006).

Beim Anschließen auf die Codierung sowie auf die Polarisierung achten!



Den Konus mit Anschlussplatte in die LanLight® Modulare Einbaudose (924.1016) einbauen.

Montageanleitung

LanLight® Selbstkontakt 10GBit 8P/2S Anschlussplatte

Art.-Nr. 924.4005

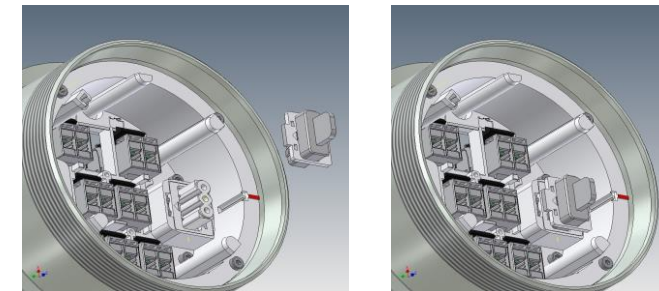
LanLight® Selbstkontakt 10GBit 8P/2S Anschlussplatte
mit Kabelpeitsche

Art.-Nr. 924.4006

09.443

**BACH
MANN**

LanLight®



Achtung: Sollten die Wieland GST15i3 Buchse nicht verwendet werden, müssen sie aus Sicherheitsgründen mit dem beigelegten Blindstopfen verschlossen werden!

Die zugehörige LanLight® Säule für Direktkontaktierung (924.5000 bzw. 924.5001) kann nun aufgesteckt werden.

Wird die eingebaute LanLight® Anschlussplatte für Direktkontaktierung nicht mit einer Säule bestückt, sollte diese aus Schutz- und Sicherheitsgründen mit dem zugehörigen LanLight® Deckel für Steininlay (924.1046) verschlossen werden.